

Kereseti egyenlőtlenségek

Az klasszikus munkaerő-piaci elméletek 2 legfőbb kritikája

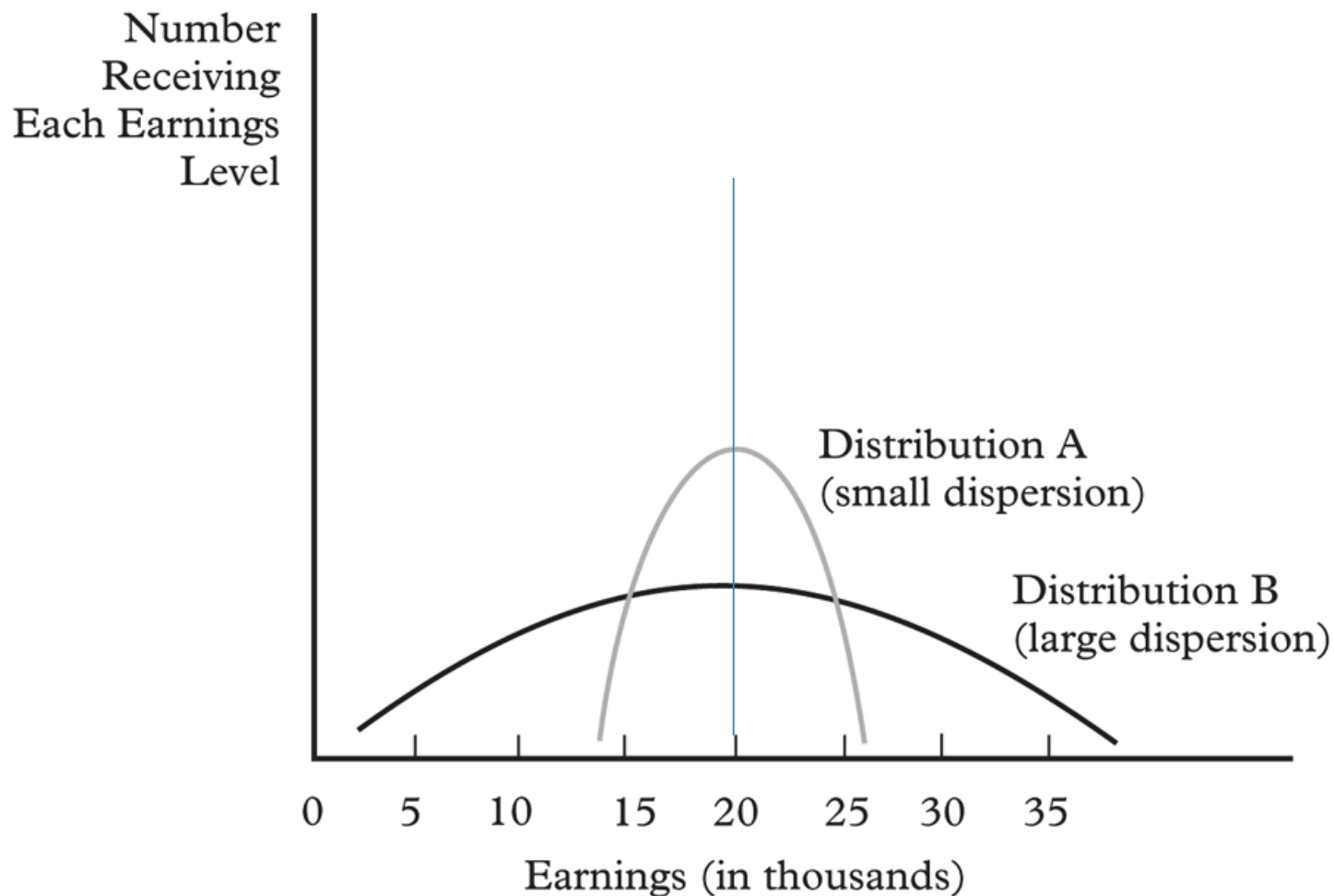
Nem tudja megmagyarázni a:

- Kereseti egyenlőtlenségeket
- és a munkanélküliséget

Jövedelmek társadalmi eloszlásának fontossága

- A jövedelmek szintje meghatározza a fogyasztást, az eloszlása pedig a méltányosság érzetét.
- Az egyéni (észlelt) hasznok függenek mások kiadási szintjétől (pl. emberi tőke beruházás hasznai)
- Több jellemzőhöz képest értelmezhetjük a méltányosságot: végzettség, életkor...
- A kereseti különbségek csak egy szűk területe mindennek

A keresetek szóródása az átlag körül



Magyar adatok: átlagkereset 2016-ban

- Bruttó: 263 171 Ft (nettó: 175 009)
 - versenyszféra: 276 923 Ft (184 155 Ft)
 - Költségvetés: 237 494 Ft (157 934 Ft)

Az egyenlőtlenség számszerű mérőszámai

- Kiszámítás egyszerűsége
- Értelmezhetőség
- Pontosság

- A variancia (s^2): érzékeny a keresetek nagyságára, így a relatív szóródást rosszul méri

$$\text{variancia} = \frac{\sum (E_i - \bar{E})^2}{n}$$

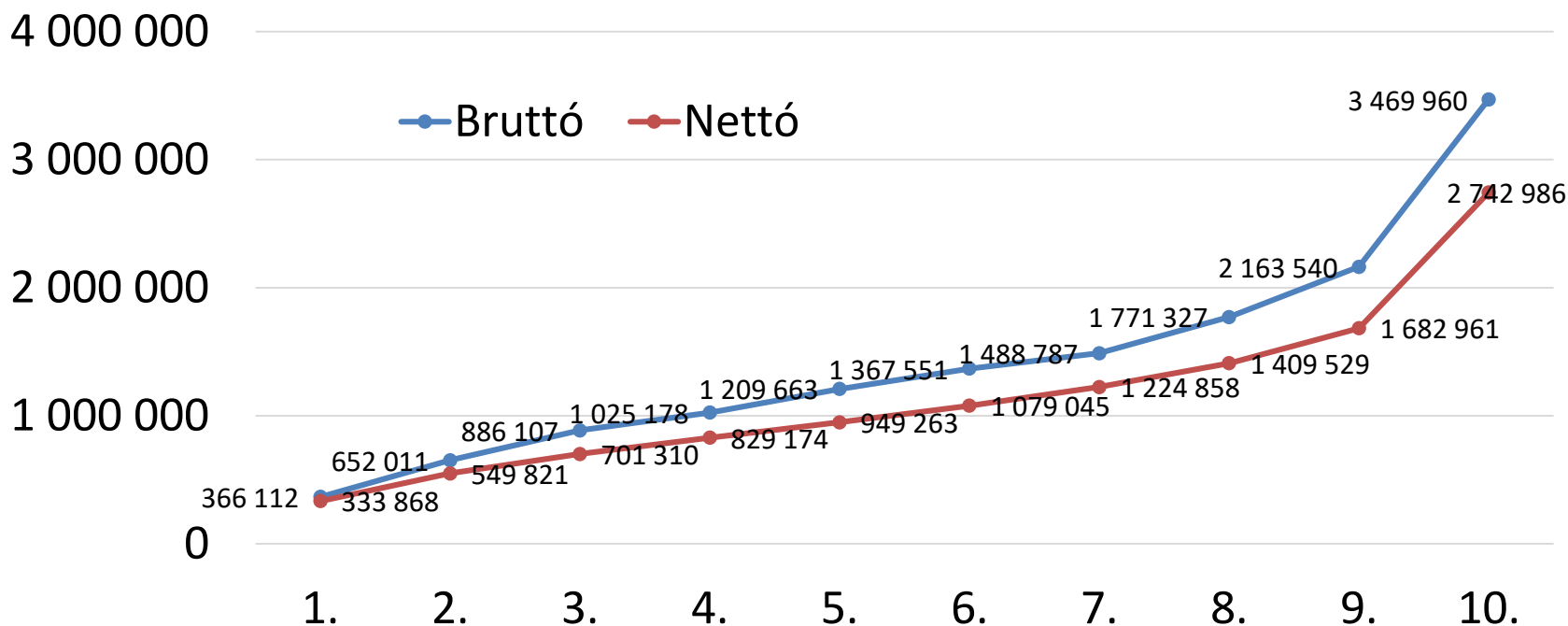
- Variációs koefficiens: nem érzékeny a keresetek nagyságának változására, de adatigénye nagy

$$\frac{\sqrt{s^2}}{\text{átlag}}$$

Jövedelmi decilisek 2015

- Éves átlagkereset 2015-ben: bruttó 2 975 088 Ft, nettó 1 948 692 Ft.
- Éves egy főre jutó háztartási jövedelem: bruttó 1 440 062 Ft, nettó 1 150 303 Ft.

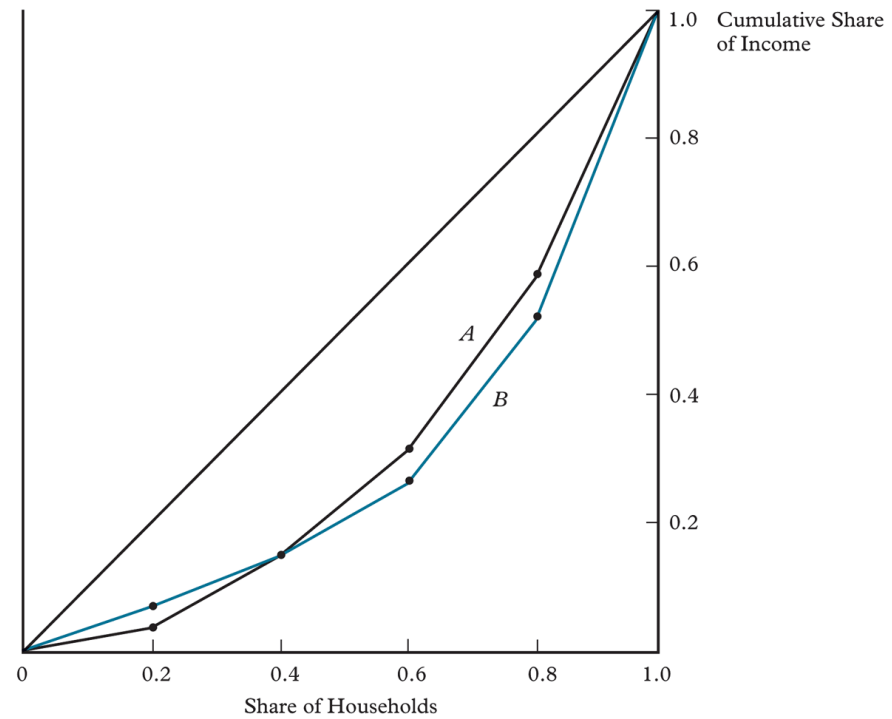
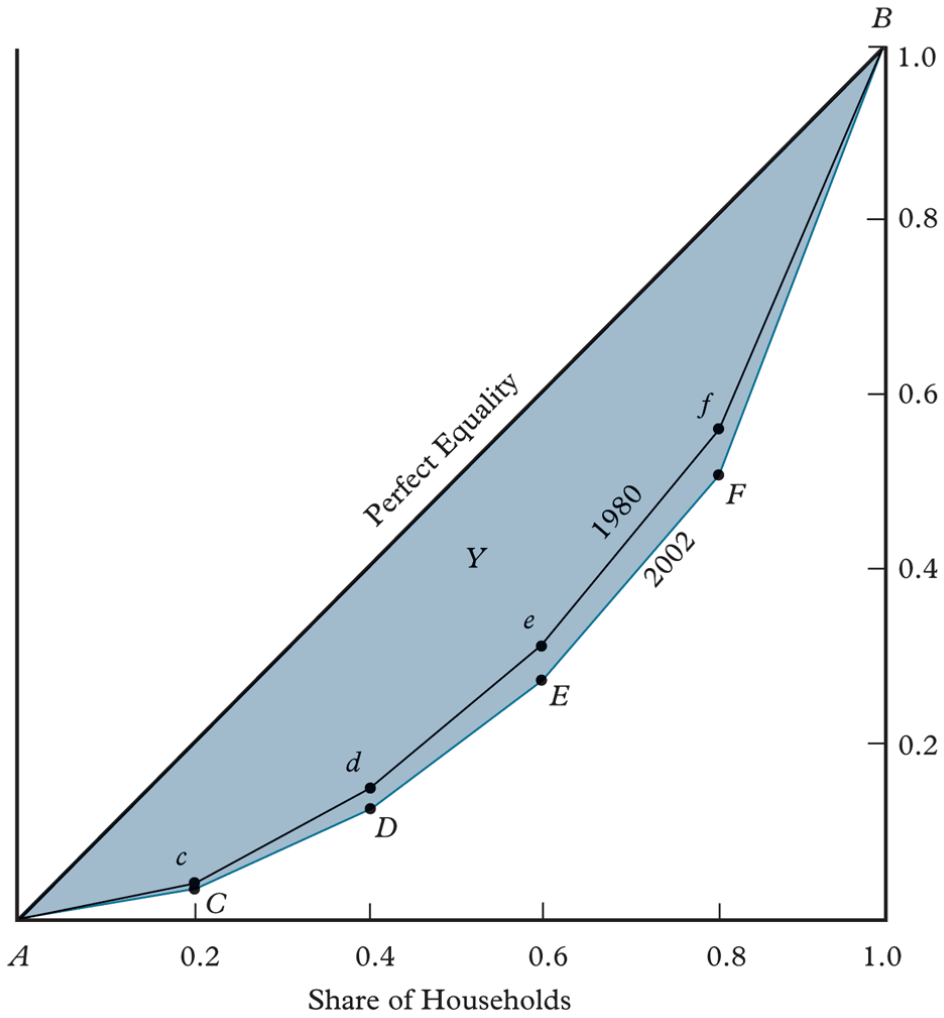
Háztartások jövedelmi tizedek szerint



Az egyenlőtlenség számszerű mérőszámai (2)

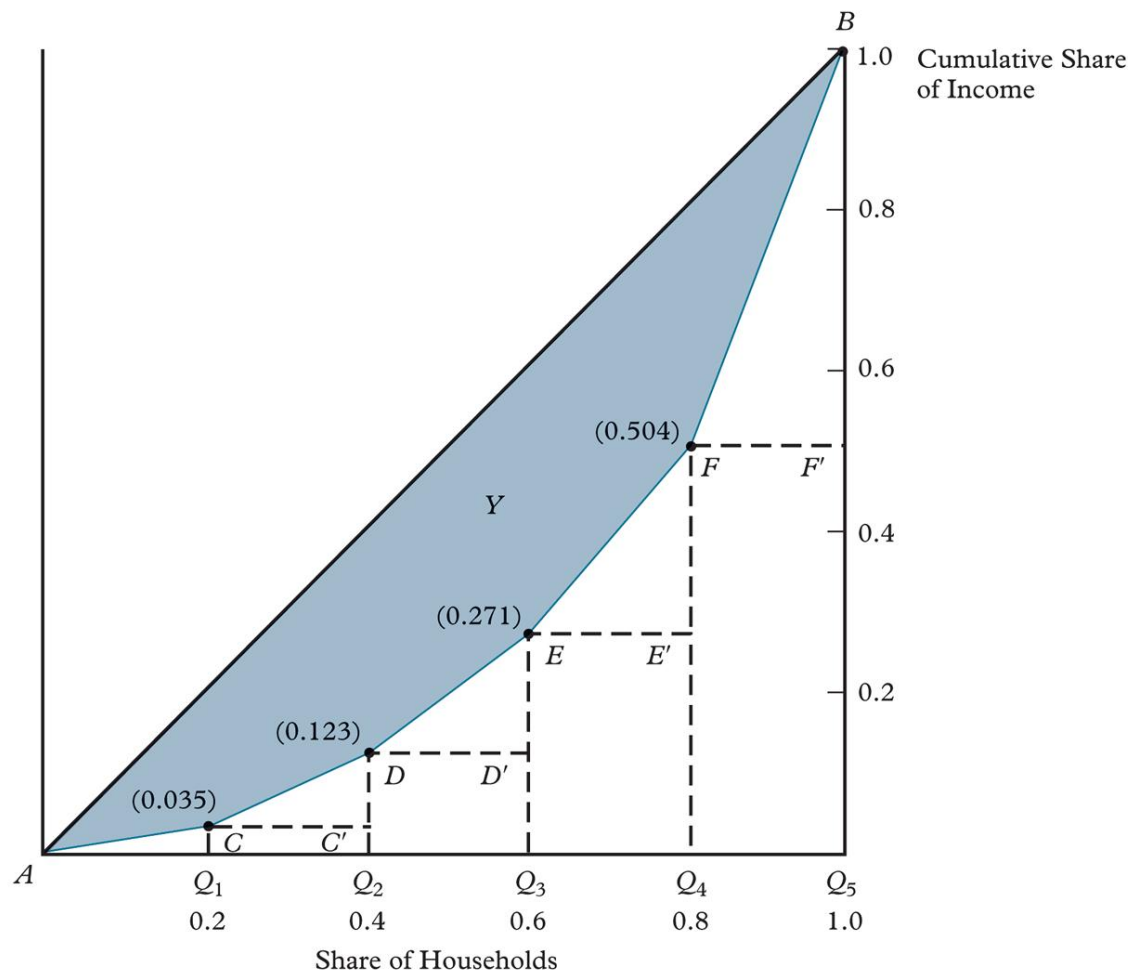
- Percentilisekhez tartozó kereseti szintek összehasonlítása (pl. 80. és 20. percentilishez tartozó kereset hányadosa). Tipikusan idősoros vizsgálatnál értelmezhető.
- Lorenz-görbe
- Gini-együttható

Lorenz-görbe



Gini együttható

- A Lorenz-görbe és a tökéletes egyelőség vonala közti terület aránya a tökéletes egyenlőség vonala alatti terület
- Corrado Gini (1912)
- 0 ha tökéletes az egyenlőség, 100 ha teljes az egyenlőtlenség



Gini-koefficiens kiszámítása

(TK példa)

Adott egy 10 emberes közösség, és ismertek az egyéni jövedelmek. Rajzoljuk fel a kvintilisekhez tartozó Lorenz-görbét és határozzuk meg a Gini-együtthatót!

1. Rendezzük növekvő sorba az embereket jövedelmük szerint!
2. Állapítsuk meg a kvintiliseket!

Szereplő	Jövedelem	Jövedelem részarány	Kumulált jöv. részarány
Billy Bob	20000		
Kasia	24000		
Rose	29000		
Charlie	31000		
Yukiko	32000		
Nina	34000		
Thomas	35000		
Raul	37000		
Becky	42000		
Willis	60000		
Összesen:	344000		

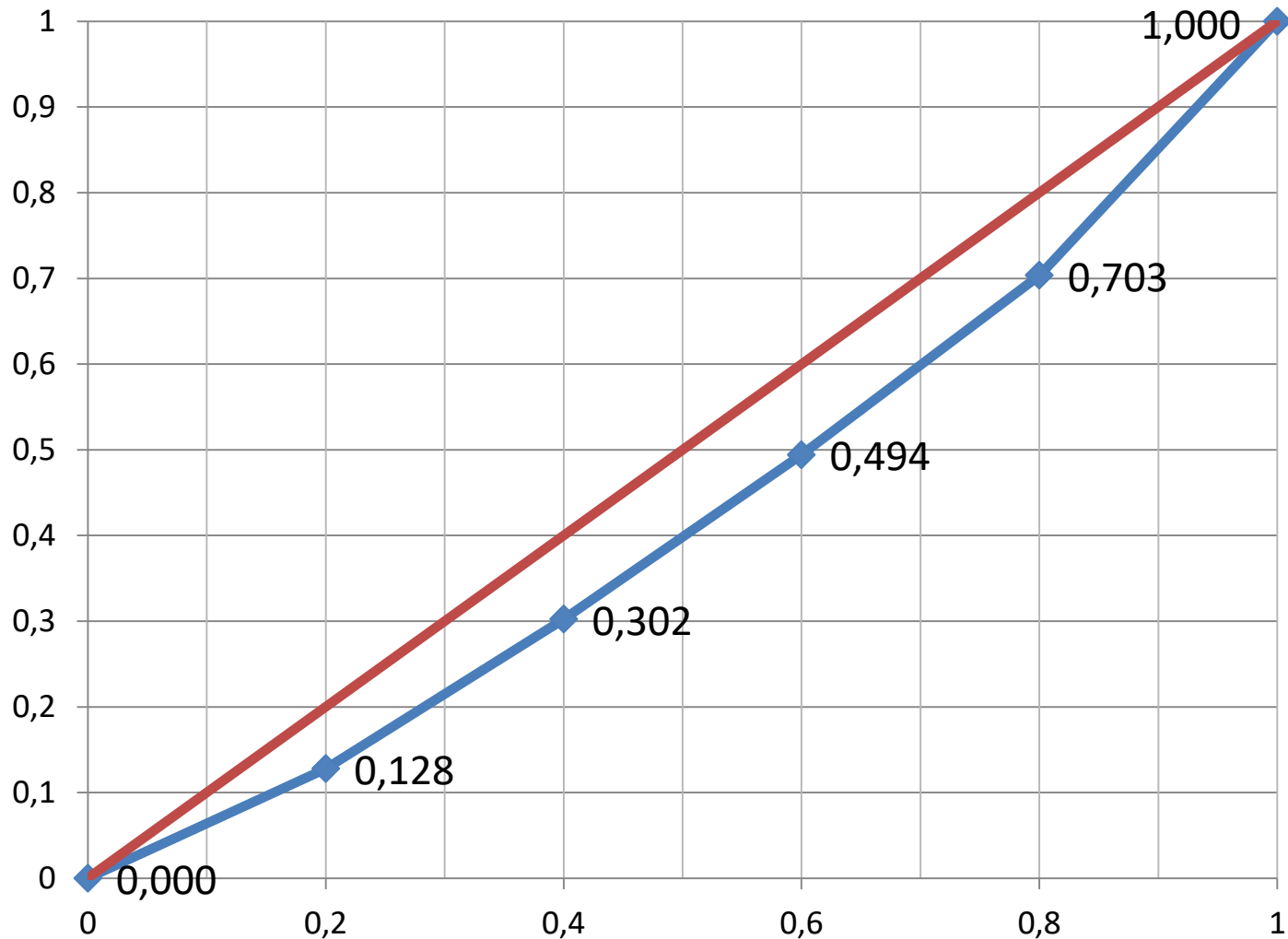
Gini-koefficiens kiszámítása

(TK példa)

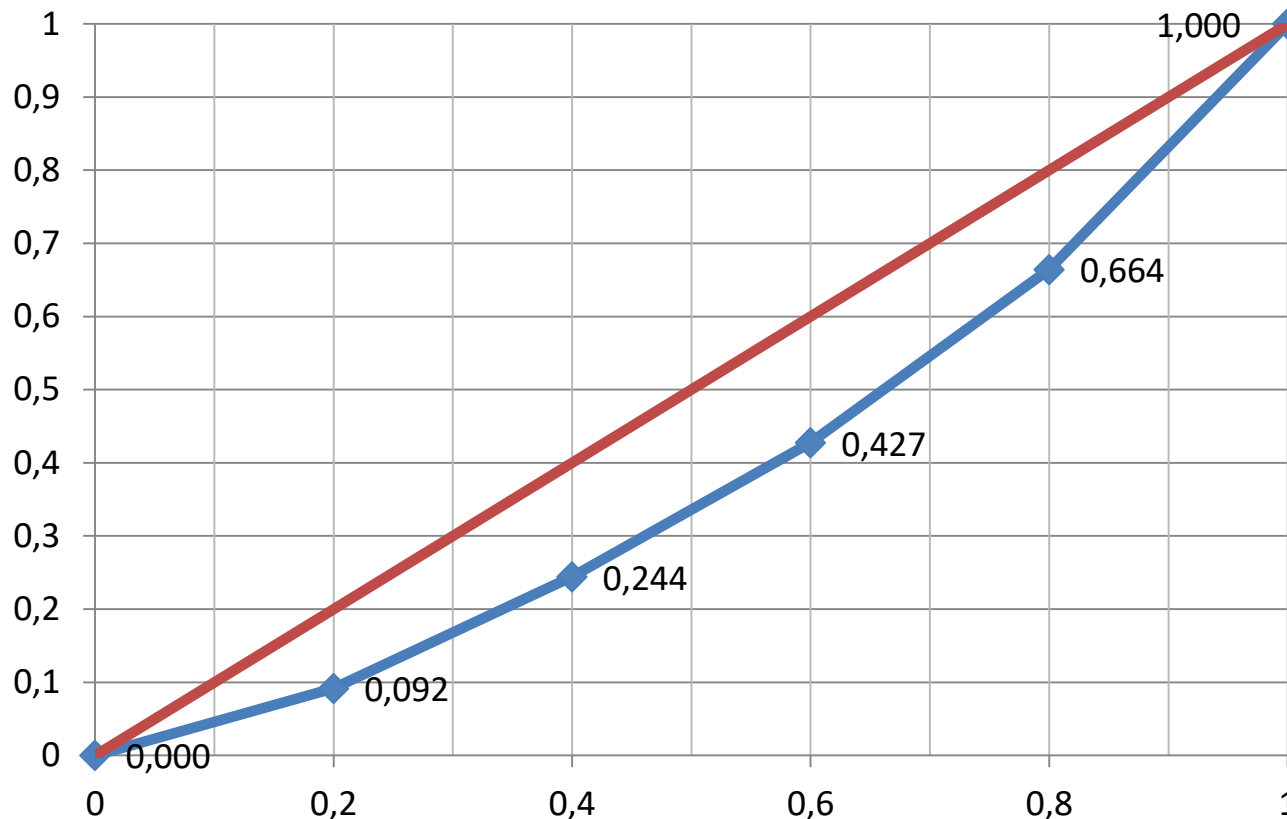
3. Számoljuk ki a kvintilekhez tartozó összjövedelem és a teljes közösség összjövedelmének arányát, majd kumuláljuk ezeket az arányokat!

Szereplő	Jövedelem	Jövedelem részarány	Kumulált jöv. részarány
Billy Bob	20000	44/344=0,128	0,128
Kasia	24000		
Rose	29000	0,174	0,302
Charlie	31000		
Yukiko	32000	0,192	0,494
Nina	34000		
Thomas	35000	0,209	0,703
Raul	37000		
Becky	42000	0,297	1,000
Willis	60000		
Összesen:	344000	1,000	-

Gini-koefficiens kiszámítása (TK példa) A Lorenz-görbe



Gini koefficiens kiszámítása (új példa – megoldás)



Gini: 22,90

Gini-koefficiens kiszámítása

(TK példa)

A Gini-együttható:

$$[0,500 - (\text{görbe alatti terület})] / 0,5$$

A görbe alatti terület kiszámításánál használjuk ki, hogy a háromszögek területének összege mindig 0,1, mert az alapjuk 0,2, magasságuk összege pedig 1,0.

A példában szereplő együttható tehát:

$$\{0,5 - [0,1 + 0,2 \cdot (0,128 + 0,302 + 0,494 + 0,703)]\} / 0,5 =$$
$$= 0,1492 = 14,92\%$$

Gini koefficiens kiszámítása

(új példa)

Adott egy gazdaság, amely munkaerő-állománya 20 fő. Ebből 4 főnek nincs állása és 300 tallér munkanélküli járadékot kap. A foglalkoztatottak kereseti adatait a következő táblázat tartalmazza.

Létszám (fő)	Csoport átlagkeresete
4	500
4	600
2	700
2	850
2	950
1	1000
1	1500

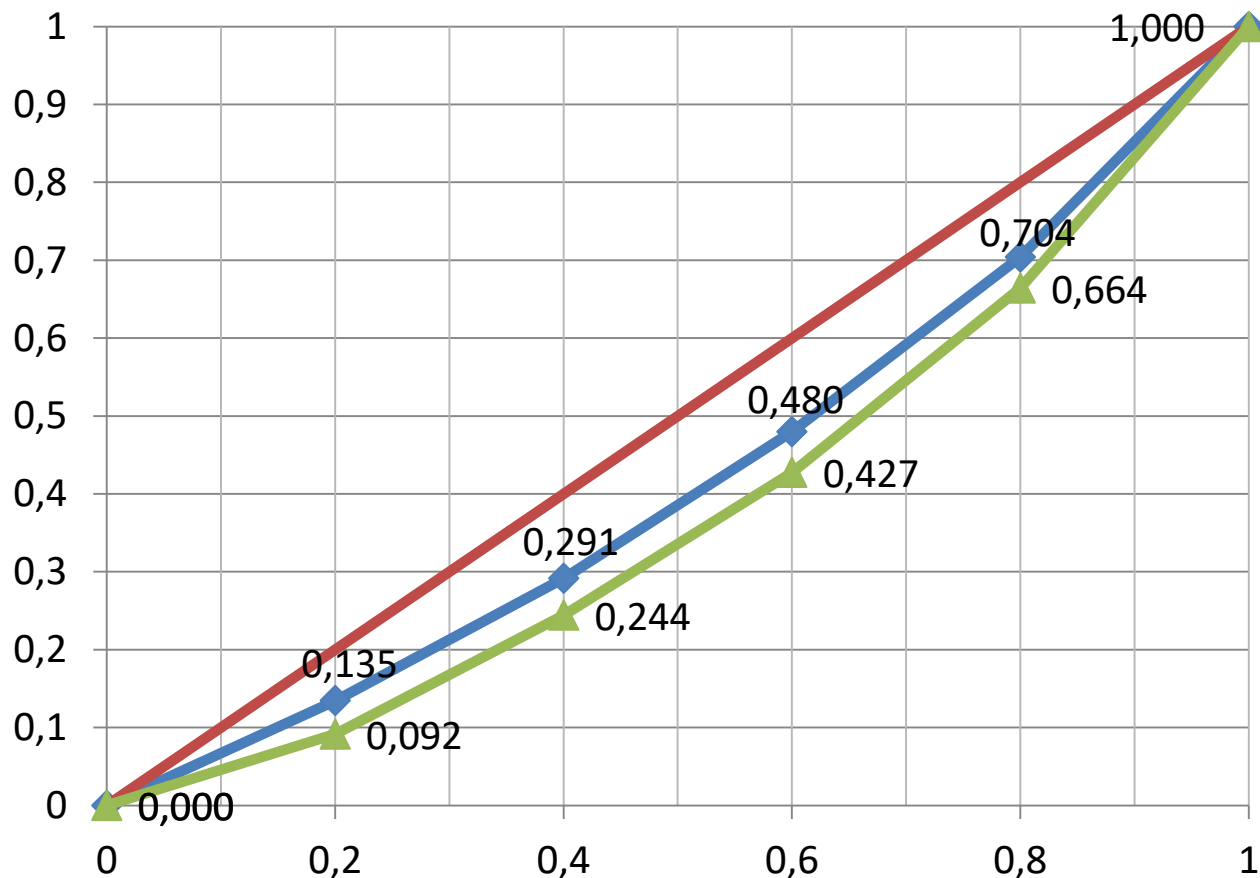
- 1. Sorolja a munkaerő-állomány tagjait kvintilisekbe és rajzolja fel ezek alapján a keresetek Lorenz görbését!***
- 2. Adja meg a Gini-koefficiens értékét!***

Gini koefficiens kiszámítása

(2. új példa)

- Mi történik, ha az előző államban minden foglalkoztatottra adót vetnek ki, ami a 800 tallér alatt keresők esetében 30%, az afölött keresők esetében 40%?
- Ábrázolja a Lorenz-görbe változását!
- Adja meg az új Gini-együtthetót!

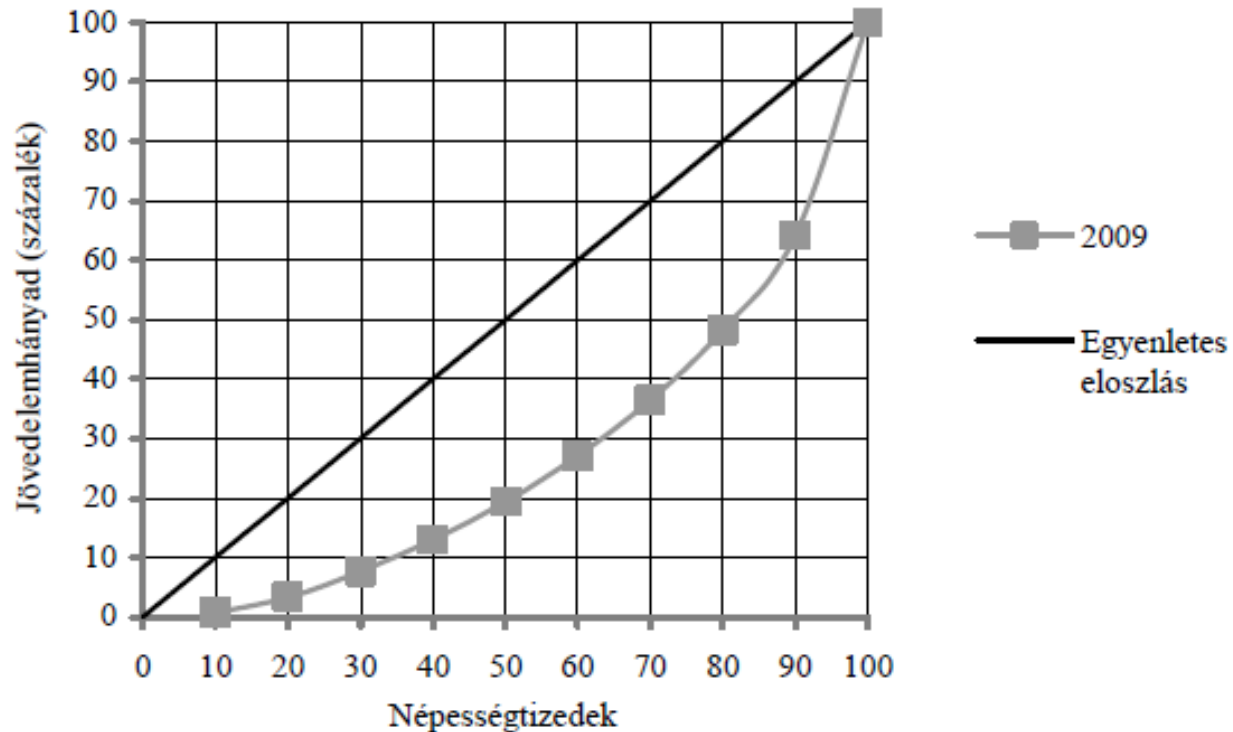
Gini koefficiens kiszámítása (2. új példa – megoldás)



Gini: 15,61

Magyarország, 2009

1. ábra. Az összevont jövedelmek Lorenz-görbéje, 2009



Az egyenlőtlenségi mutatók alakulása a jövedelembevallási adatok alapján 1996 és 2009 között

Mutató	1996	1998	1999	2000	2001	2006	2007	2008	2009
Gini	0,464	0,456	0,463	0,469	0,467	0,474	0,506	0,455	0,460

Kereseti egyenlőtlenségek lehetséges okai

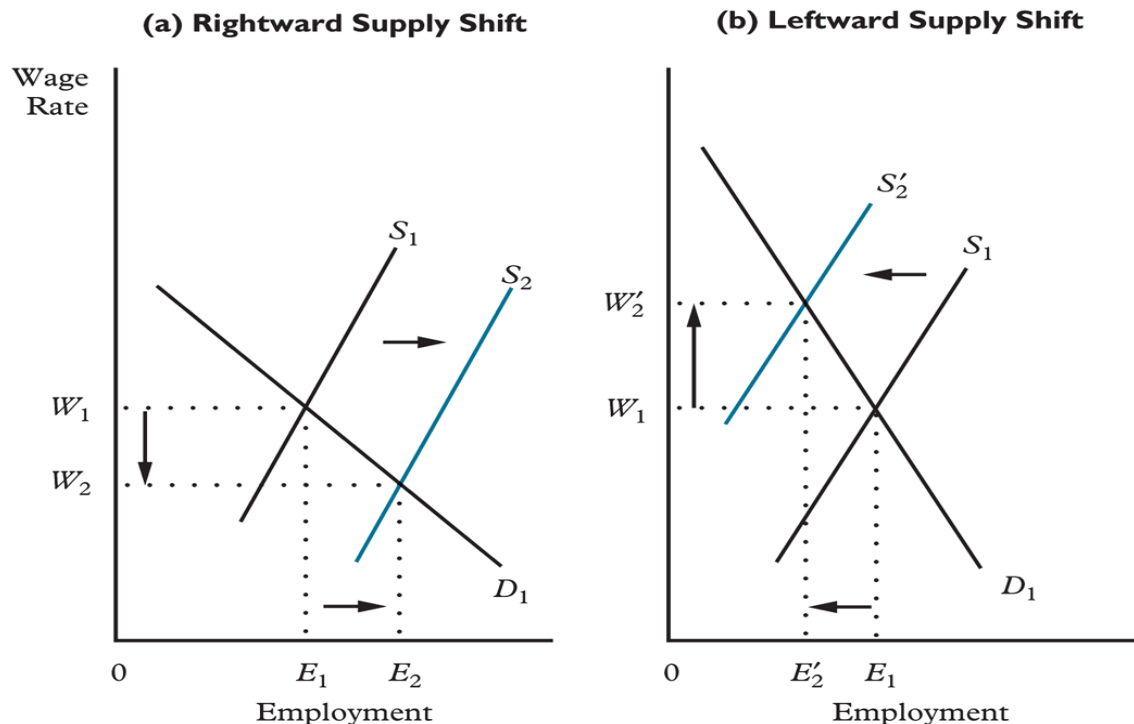
- Foglalkozási megoszlás:
 - közepes jövedelmű munkahelyek megszűnése,
 - alacsony és magas keresetűek arányának növekedése
- Ledolgozott munkaórák számának változása az egyes kereseti percentilisekben
- Bértételek változása
- Kereseti különbségek növekedése egyes emberitőke-csoportokon (végzettség) belül
- Gyakorlat hozadékának növekedése

Az alacsony és a magas iskolázottságúak bérkülönbségének változása

- A két csoport kínálatának eltérő ütemű változása
- Intézményi erők
- Keresletek változásának üteme

A kínálat változásai

- A dolgozói csoportok külön részpiacot alkotnak, ezeken eltérő piactisztító bérek jönnek/jöhetnek létre
- Ha a kínálat változása okozza a bérkülönbségek változását, azt a foglalkoztatás megfelelő irányú elmozdulása kell kísérje
- A kínálati változásokért felelős lehet a mobilitás (el/odavándorlás)



Intézményi erők

- Szakszervezeti tagság és
- a szakszervezeti bértöbblet változása a csoportok között.
- Magyarországon hasonló a hatása a minimálbérnek és a garantált bérminimumnak (2017-ben a bruttó minimálbér havi összege 127 500 Ft; a bruttó bérminimum havi 161 000 Ft).

A munkaerő-kereslet változásai

- Termék és szolgáltatás iránti kereslet:
 - Akkor nő a bérkülönbség, ha a magasan iskolázottakat igénylő termékek (ágazatok) kereslete jobban növekszik
- Tőke- és munkaerő fajták nyereségmaximalizáló kombinációja:
 - Ágazaton belüli foglalkoztatási arányok változása
 - A magas technikai színvonalú tőke bruttó kiegészítője a magasabb iskolázottságú munkaerő, de bruttó helyettesítője az alacsonyabb iskolázottságú
 - A változás jobb tanulási képességet igényel (ilyennel a magasabb emberi tőkájúek rendelkeznek)
 - A csoporton belüli szórást is növeli a változás (szerencse & alkalmazkodóképesség)

Köszönöm a figyelmet!