

# Dolgozói mobilitás

# Mobilitás 3+1 fajtája

## Földrajzi:

- Vándorlás: földrajzi helyváltoztatás országon belül
- Be- és kivándorlás: országhatárok átlépése

## Munkához kötődő:

- Munkahely változtatás
- (Szakmaváltás)

# A mobilitás szerepe

- Ez teszi lehetővé az alkalmazkodást és az egyensúly felé történő elmozdulást a gazdaságban
- Lehet önkéntes vagy kényszerű
- Mindig költséges:
  - Keresési (frikcionális) költség
  - Lemondás kapcsolatokról, járandóságokról, illetve ezek újbóli kialakítása, megszerzése
  - Utazás, költözés

# Mobilitás mint beruházás

- Jelenérték számítás:

$$\sum_{t=1}^T \frac{B_{jt} - B_{ot}}{(1+r)^t} - C$$

A hasznosságok (B, C) esetében az anyagi és a naturális egyaránt értendő. Az  $r$  a diszkontráta (pl. kamat).

# Földrajzi mobilitás

- Országon belül vagy országok között.
- Elemzése az emberi-tőke elméletre támaszkodik.

---

Country	Immigrants as a Percentage of Labor Force
Australia	24.5
Canada	19.2 <sup>a</sup>
France	6.0
Germany	8.8
Italy	3.6
Japan	0.2
Sweden	5.0
United Kingdom	4.4
United States	12.4

---

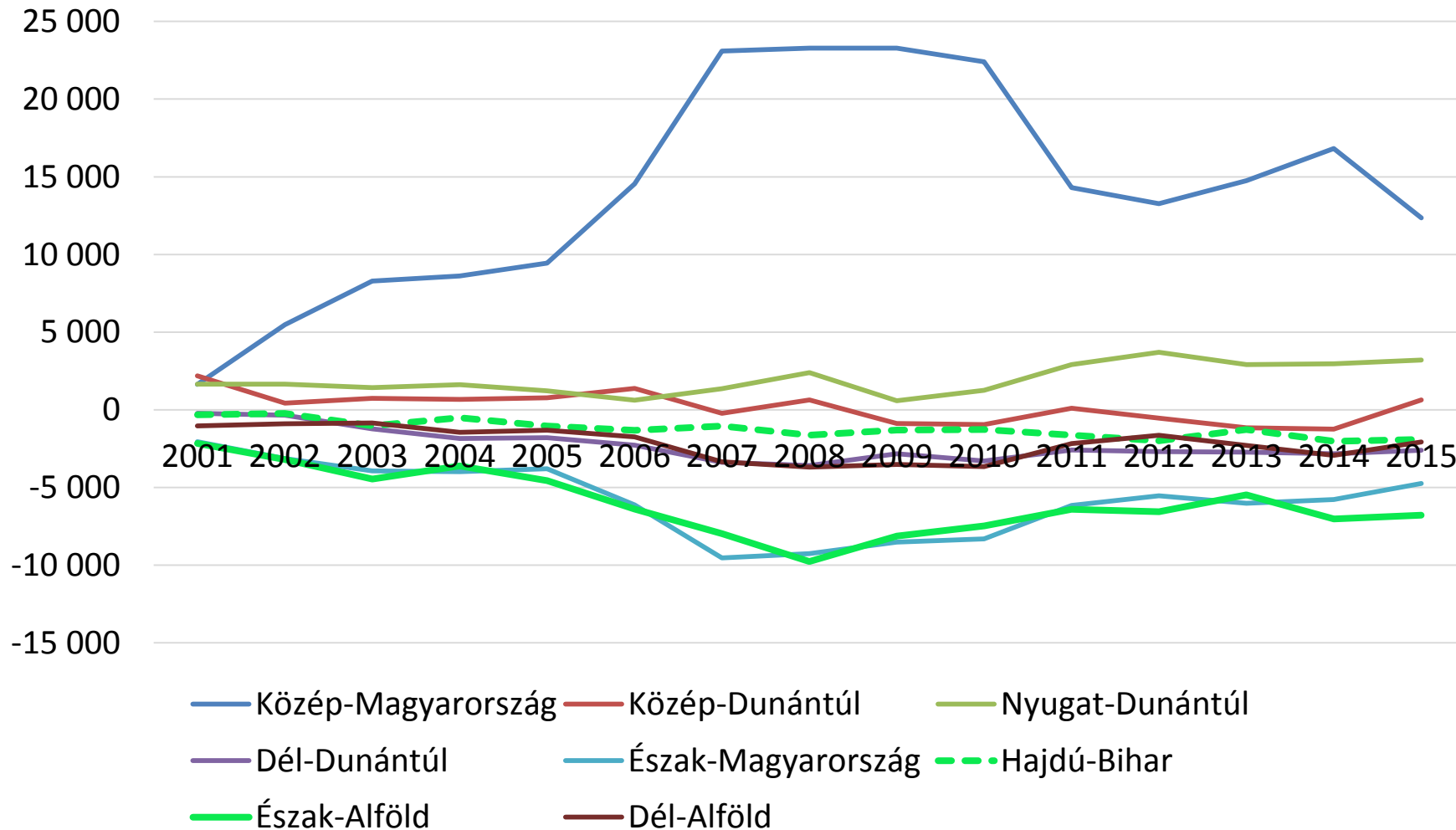
<sup>a</sup>Data are for 1996.

Source: Organisation for Economic Co-operation and Development, *Trends in International Migration*, Annual Report 2002 (OECD, 2003), Table A.2.3.

# Az áramlás iránya

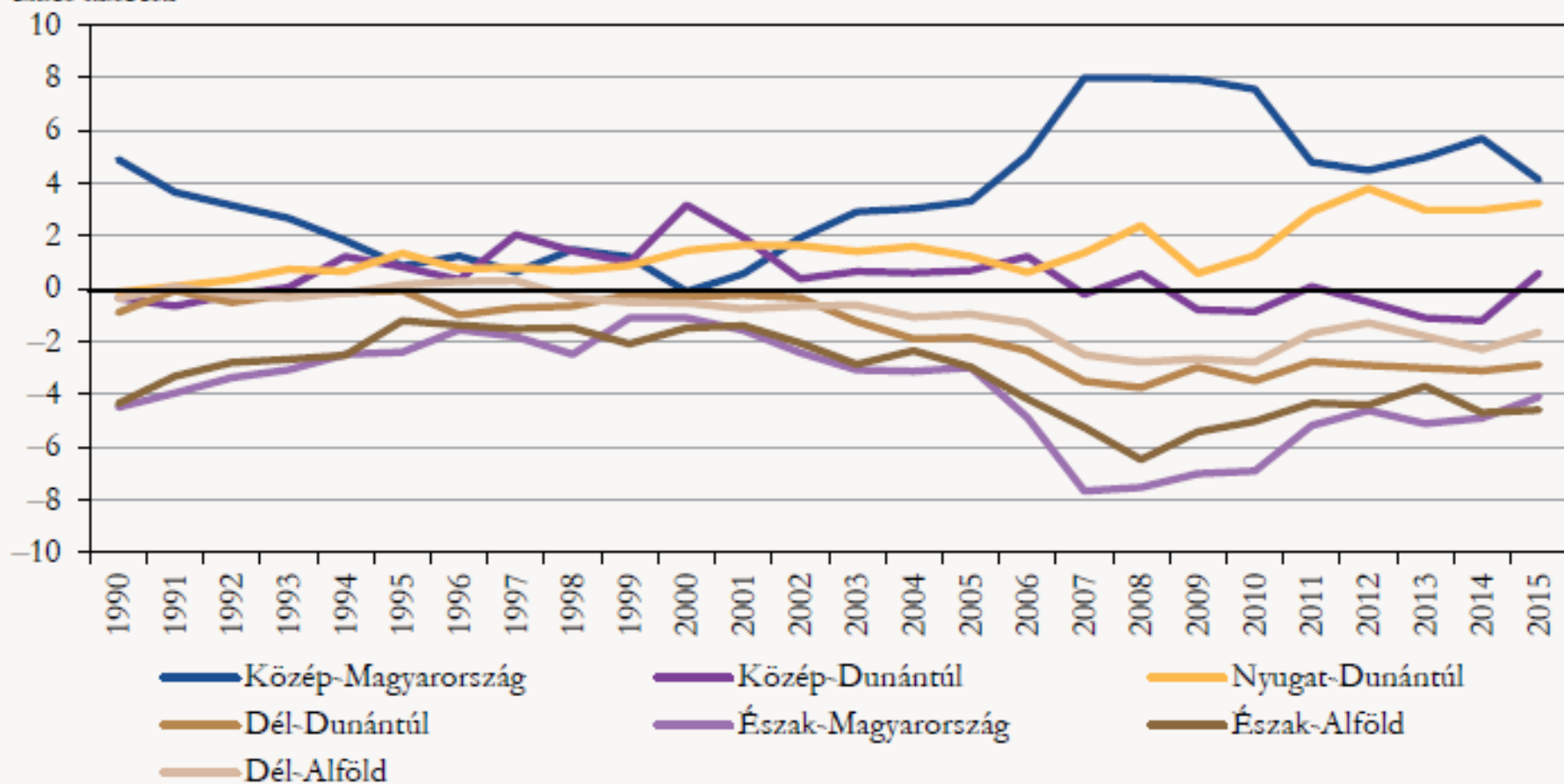
- A jobb kereseti (hasznosságnövelési) lehetőségeket jelentő helyek felé:
  - Főleg a teljes munkaidőben dolgozók reálkeresete számít
  - Befolyásolja a munkahelyszerzés esélye
- A jó lehetőségek húzóereje fontosabb, mint a rosszak tolóereje.

# Belföldi vándorlási különbözet (KSH)



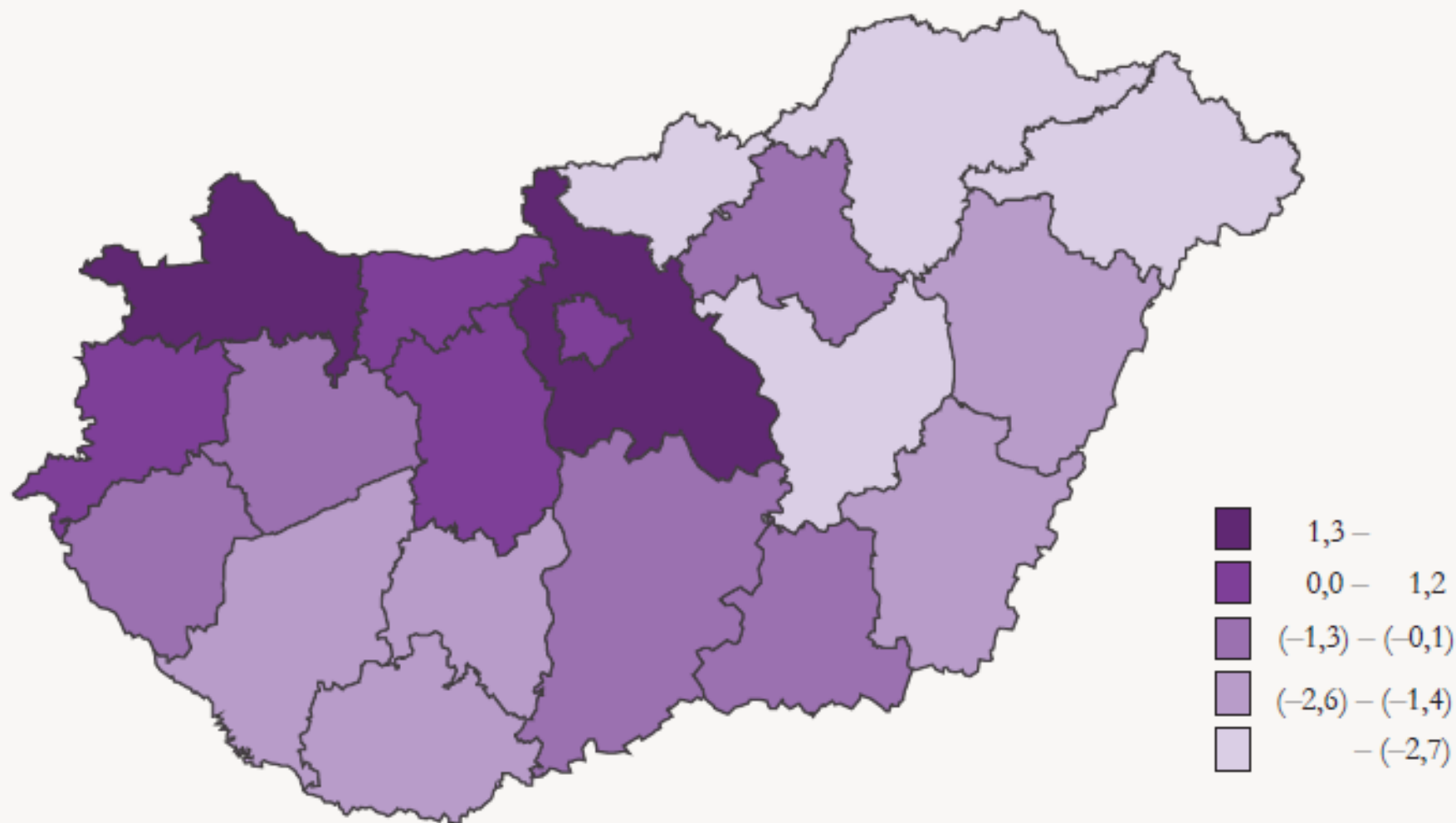
## Belföldi vándorlási különbség régiók szerint

Ezer lakosra



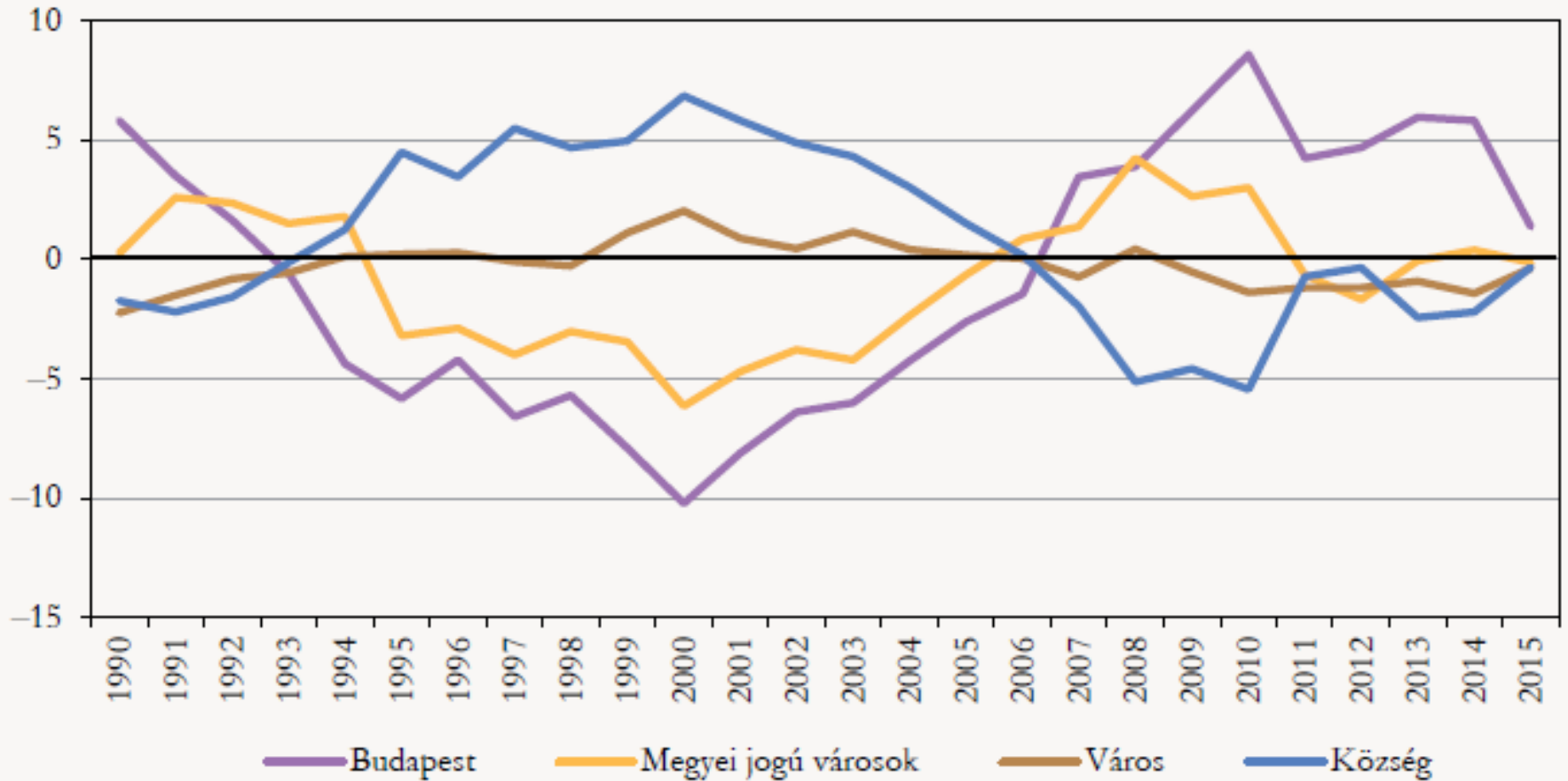


## Az ezer lakosra jutó állandó belföldi vándorlás, 2015



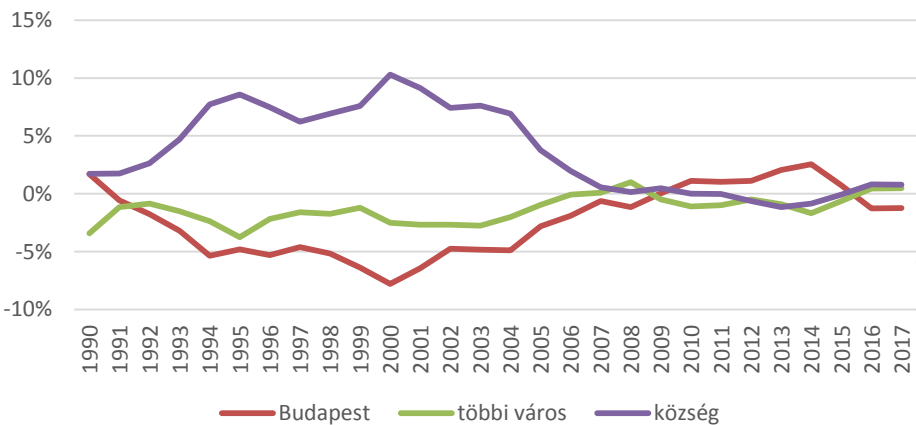
## Vándorlási különbözet településtípusok szerint

Ezer lakosra

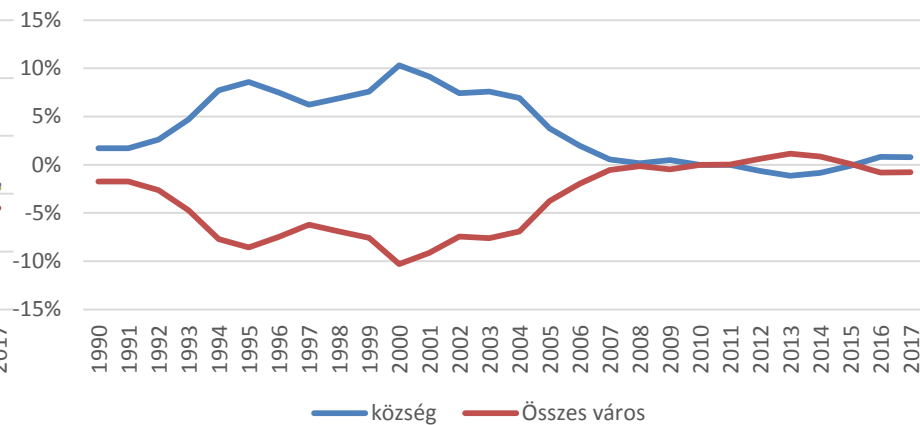


# Belföldi vándorlási különbözet (KSH 1990-2017)

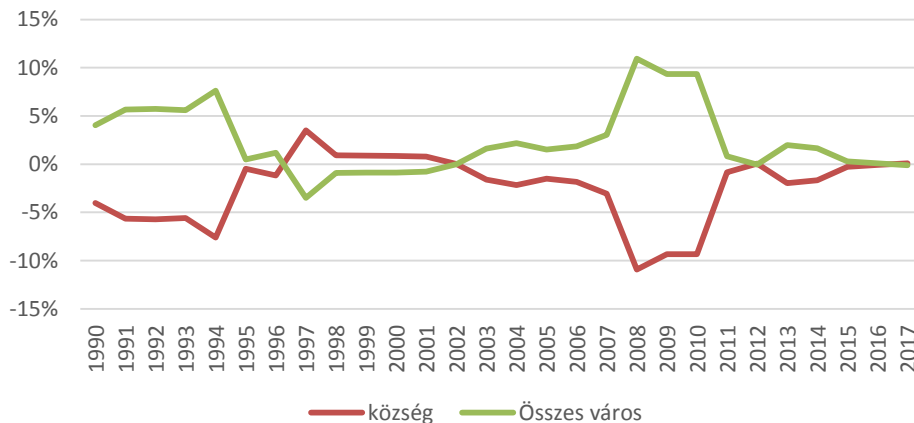
Népességnövekedés belföldi vándorlásból  
(1990-2017)



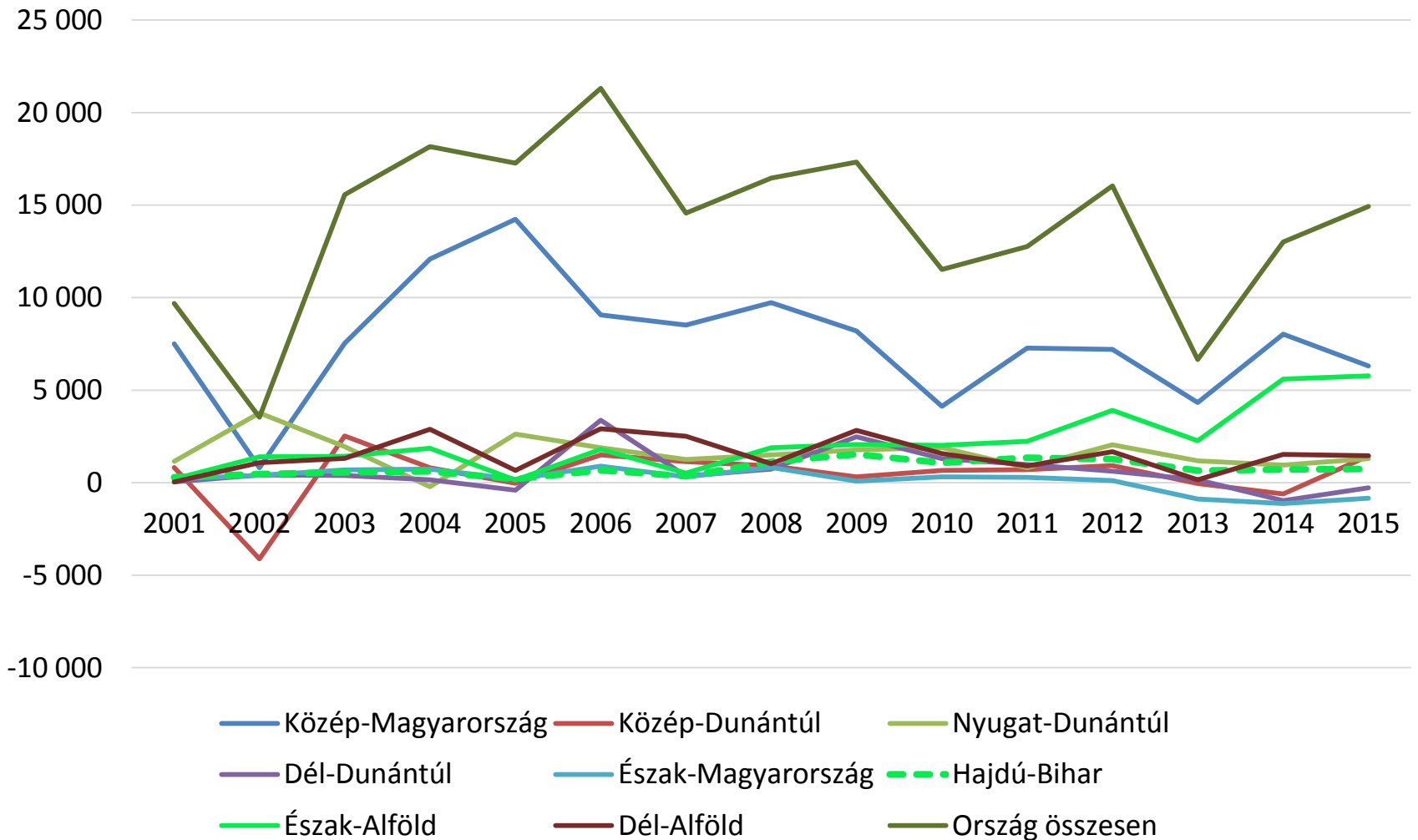
Belföldi vándorlás településtípus szerint  
(1990-2017)



Ideiglenes vándorlás településtípusonként  
(1990-2017)



# Nemzetközi vándorlási különbözet (KSH)

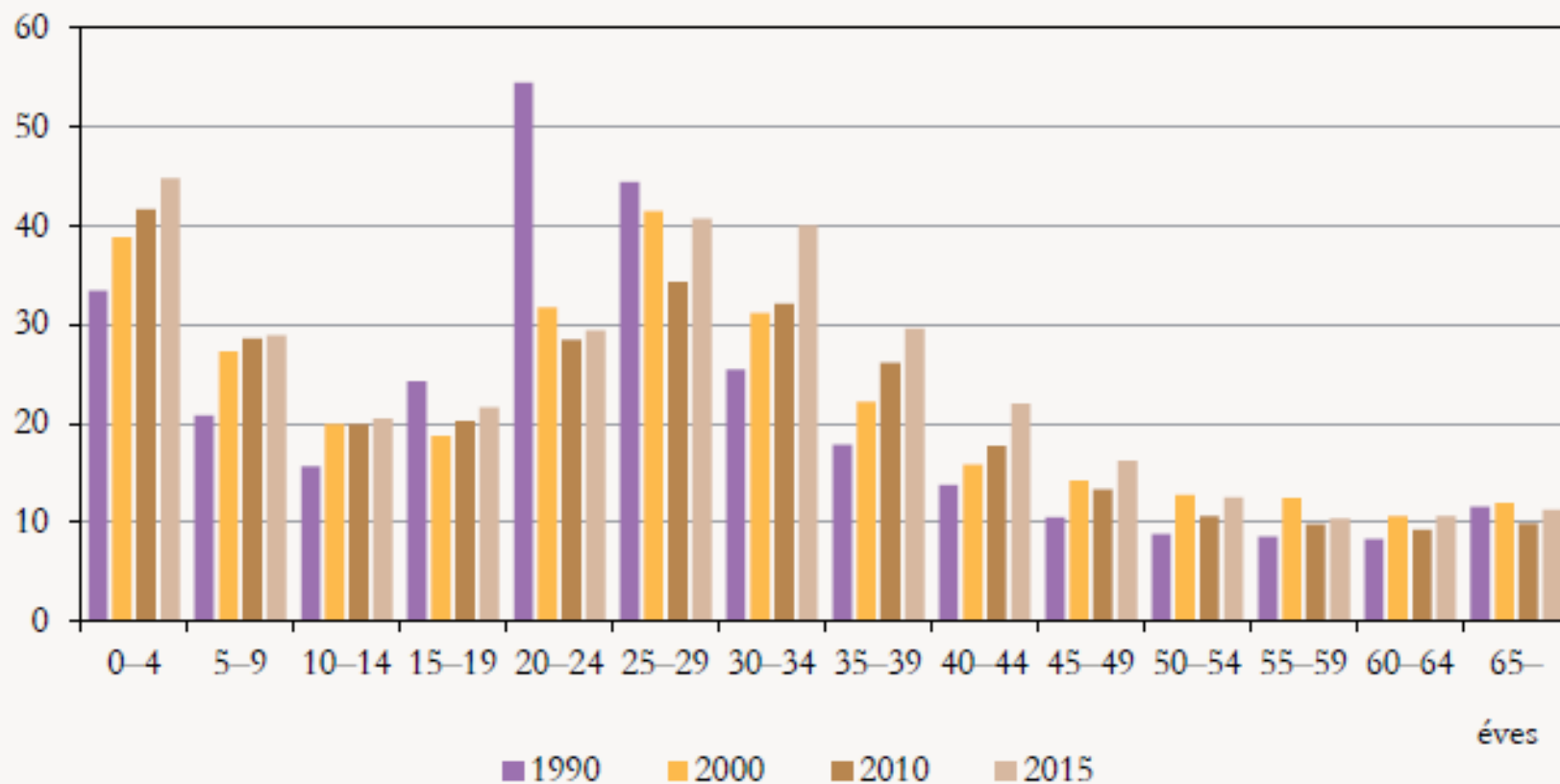


# Költözők személyi jellemzői

- Életkor (messze a legfontosabb): fiatalok
  - Emberi tőke hozadékának jelenértéke
  - Pszichés költségek alacsonyabbak
- Családi állapot
- Iskolázottság:
  - Korcsoporton belül magyaráz

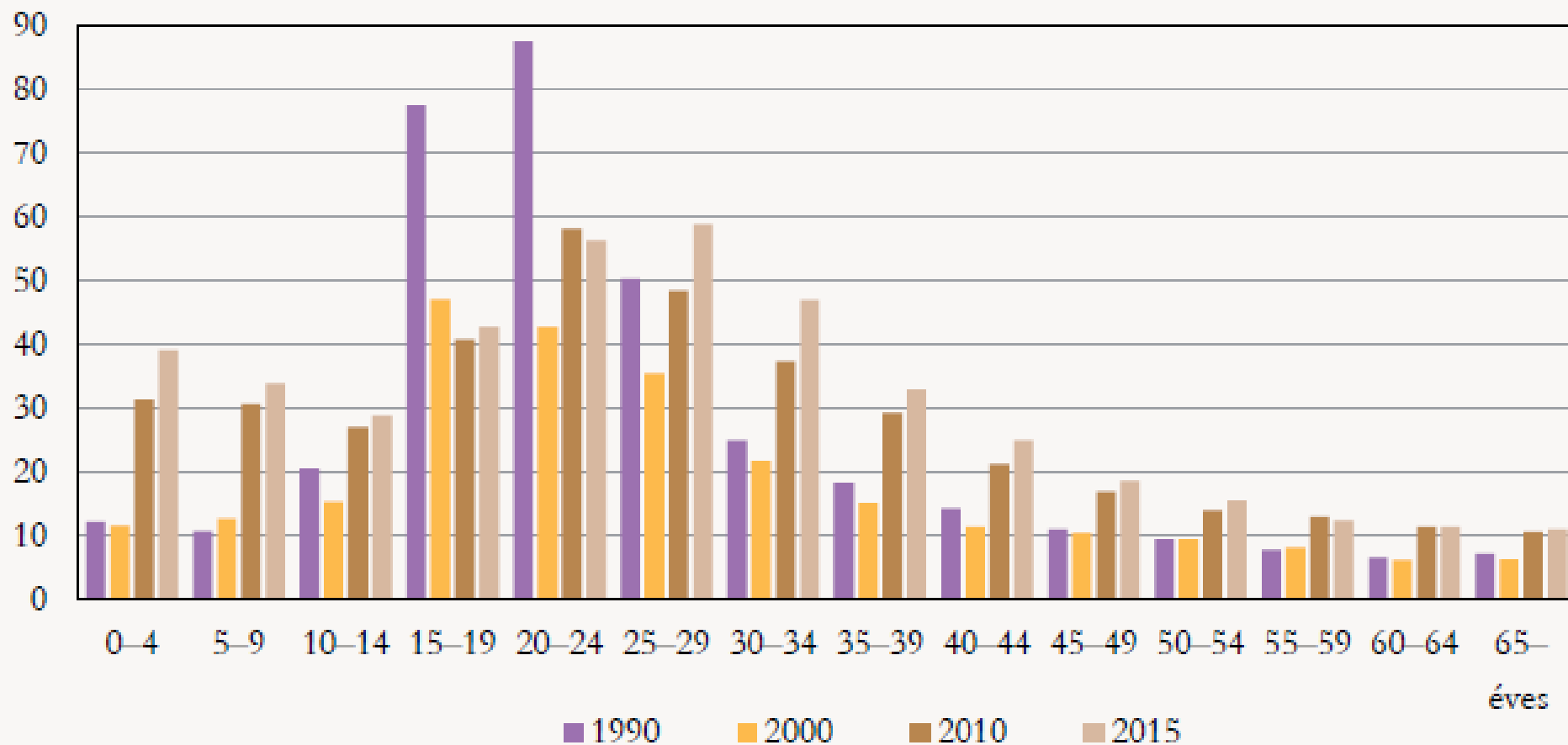
## Ezer főre jutó állandó belföldi vándorlás korcsoportok szerint

Ezer lakosra



## Ezer főre jutó ideiglenes belföldi vándorlás korcsoportok szerint

Ezer lakosra



# A távolság szerepe

- A távolság növeli a költözés költségeit
  - Információ
  - Szállítás
  - Kapcsolatok ápolása
- Az alacsonyabb iskolázottság erősebben tart vissza a nagyobb távolságra való költözéstől



# Szaktudás és kereseteloszlás

- Ahol az emberi tőke beruházás megtérülése kisebb, onnan tart a képzettebbek vándorlása a képzettség szerint differenciáltabb béreket nyújtó országok felé: pozitív kiválogatódás.

(Ezt hívják gyakran „agyelszívásnak” a másik oldalról nézve, bár ez pontatlan elnevezés, hiszen a vándorló munkaerő nem passzív elszenvedő, hanem aktív cselekvő)

# Visszavándorlás

- Gyakori
- Okai, ha megtörténik:
  - A vándorlás oka kizárólag gazdasági volt
  - Nem teljesültek a várakozások

# Munkahely-változtatás

- Költségei magasak: viszonylag nagy kell legyen a hozama
- Lehetséges ok az össze nem illés: ilyenkor mindkét fél jobban járhat a váltással

# A munkahelyi mobilitás mintái

- Bérhatás:
  - Alacsonyabb jövedelmű ágazatokban nagyobb a fluktuáció
  - Az azonnali bérnövekedés mellett az előrejutás is általában növekszik (összeillés)
  - A kilépési arány a szervezet méretével csökken
  - Nők kilépési rátája magasabb:  
emberi tőke beruházások hasznosulása a megszakított pályafutás miatt kisebb + alacsonyabb a keresetük.  
**Ha ezt a 2 hatást kiszűrjük, eltűnik a különbség!**
- Ciklikus hatások: feszes munkaerőpiacon nagyobb
- Életkorral csökken
- Költségek növekedésével csökken (pszichésükével is)

# A munkahely-változtatás költségei és a munkaerő-kínálati görbe

- Emelkedővé teszi a kínálati görbét (megszünteti a tökéletes versenyt)
- A munkaadók viselkedése a monopszóniumok irányába mozdul el

**KÖSZÖNÖM A FIGYELMET!**